

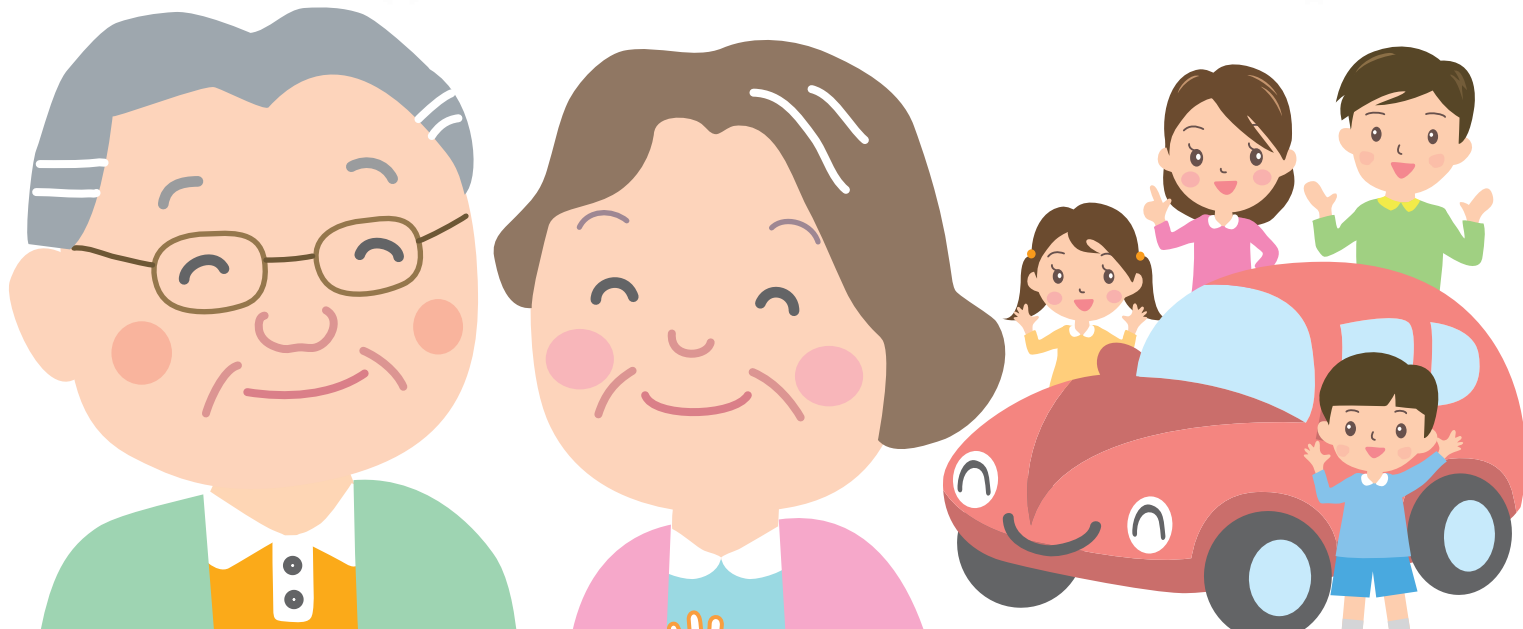
せいしん 運転免許

自主返納者サポート定期預金



お取扱期間

令和元年 6月24日(月)
)
 令和2年 6月30日(火)



ご家族みんなの“安心”と 3つの“うれしさ”プレゼント!!

その1 定期預金の金利 年0.10% (税引き後) 年0.079%

- 自動継続後の利率は、継続日の「スーパー定期」「スーパー定期300」1年ものの店頭表示金利となります
- 中途解約の場合は、当金庫所定の中途解約利率となります
- 令和19年12月31日までの間に支払われる利息には、復興特別所得税が追加課税されるため20.315% (国税15.315%、地方税5%)の税金がかかります (ただし、マル優をご利用の場合は除きます)

その2 タクシークーポン券 1,000円分進呈!!

令和元年6月24日以降に運転経歴証明書の交付を受け、且つ本商品を新規で100万円以上ご成約いただいた方**先着100名様**に、静岡県内のタクシー会社で利用できる「タクシークーポン券」1,000円分を進呈します。

- ※特典の進呈はご本人様および同居のご家族のご成約を合わせて一回限りです
- ※本商品の取扱開始日より前に、既に運転経歴証明書を所有していた場合は対象外となります

その3 自動車ローンの金利 基準金利から 0.10%優遇!!

本商品の契約期間中にお申し込みいただいた自動車ローン「カーライフプラン」・「オートローン」の適用金利を、基準金利から0.10%優遇します。

- ※基準金利からの優遇幅は、他の金利優遇条件を含め、最大▲2.50%となります

かけるくん

さくのちゃん

「せいしん運転免許自主返納者サポート定期預金」商品概要

対象者	運転免許返納後に交付される「運転経歴証明書」を提示いただいたご本人様、およびその同居のご家族	お預け入れ期間	1年 自動継続
対象商品	「スーパー定期」・「スーパー定期300」 ※新規のお預け入れに限り ※証書のみのお取扱となります	適用金利	上記「その1」をご覧ください
お預け入れ金額	10万円以上300万円以内 ※お預け入れ金額は、ご本人様および同居のご家族を合算して300万円以内となります	その他留意事項	この定期預金は預金保険の対象商品です



@seishin-shinkin
LINE@
 友だち登録はコチラ

